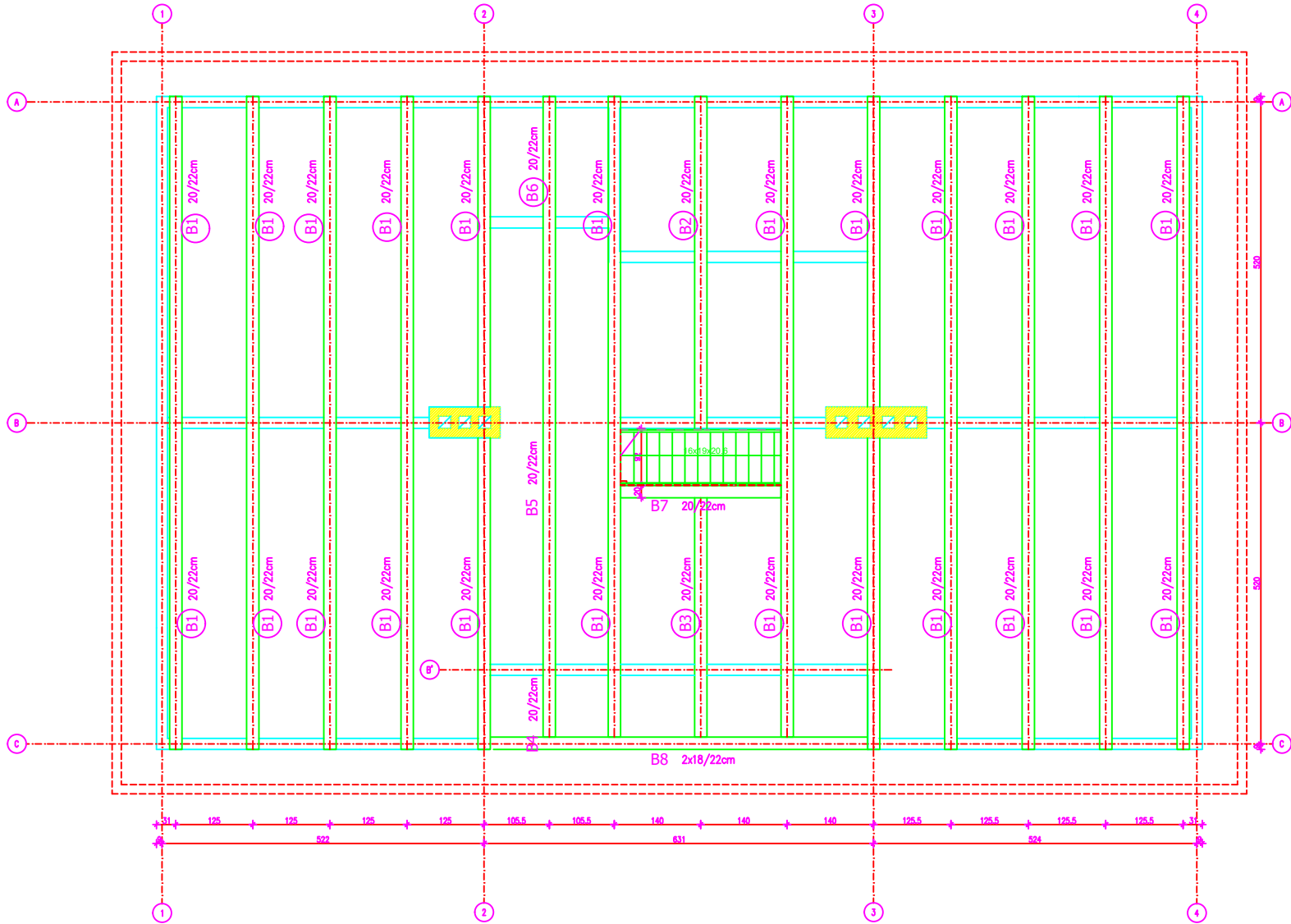


RZUT KONSTRUKCJI STROPU

SKALA 1:50



DREWNO SOSNOWE KLASY C27

UWAGI :

- Budynek projektowany stanowi odbudowę budynku pierwotnego który zostało rozmontowany na poszczególne elementy
- Z uwagi na duże zniszczenie elementów drewnianych na skutek zawiłocenia, porażenia grzybami oraz owadami ewentualną przydatność poszczególnych elementów do odbudowy należy ocenić na budowie.
- Odbudowę należy wykonać w oparciu o inwentaryzację architektoniczno-konserwatorską z roku 2001 opracowaną przez Katarzynę Krużel-Margon.
- Elementy istniejące nie nadające się do wbudowania należy zastąpić nowymi o tym samym przekroju i geometrii.
- Elementy drewniane zabezpieczyć środkami ogniochronnymi grzybo i owodobójczymi

BUDOWA ZESPOŁU OBIEKTÓW PARKU ETNOGRAFICZNEGO MUZEUM KULTURY LUDOWEJ W KOLBUSZOWEJ – CZĘŚĆ I (STREFA ZAPLECZA „A”, ZAŁOŻENIE DWORSKIE)	
Inwestor Muzeum Kultury Ludowej ul. Kołosa 6, 38-100 Kolbuszowa	
Branda KONSTRUKCJA	
Stadium PROJEKT WYKONAWCZY	
Rysunek BUDYNEK ADMINISTRACYJNO-BIUROWY (I) RZUT KONSTRUKCJI STROPU	
Skala SKALA 1:50	Data STYCZEŃ 2013
Projektant mgr inż. Mariusz Zieliński nr upr. 9000504	
„Brend & Spółka” sp. z o.o. 65-682 Poznań, ul. Wł. Biegańskiego 61A Tel./fax.: (061) 825-65-27 biuro@brendspolka.eu	
Wzrost K1.4	